

## Catalogo di stampe e libri giapponesi d'epoca.

(per quanto concerne le stampe, le dimensioni sono quelle della stampa e non dell'eventuale passepartout).

### STAMPE

1) **UTAGAWA KUNIYOSHI**, fine XIX - inizio XX secolo, cm 37x25. € 150

**Utagawa Kuniyoshi** (Edo, 1° gennaio 1798 – Edo, 14 aprile 1861). È considerato uno degli ultimi grandi maestri della pittura e della silografia giapponese in stile *ukiyo-e*. Ha studiato ed è stato insegnante in una delle più importanti scuole di stampa xilografica giapponese, la Scuola Utagawa. La gamma dei soggetti che Kuniyoshi ha ritratto nell'arco della sua vita è molto ampia e include paesaggi, figure femminili, attori di teatro Kabuki, gatti, animali fantastici ed episodi della mitologia giapponese. È inoltre conosciuto per la vivace rappresentazione di battaglie di eroi leggendari, imprese di samurai, episodi della storia giapponese.



2) **Trittico xilografico rappresentante una battaglia fra samurai di opposte fazioni;** inizio secolo XIX; ognuna delle tre stampe del trittico misura cm. 26,2x24,5. € 450





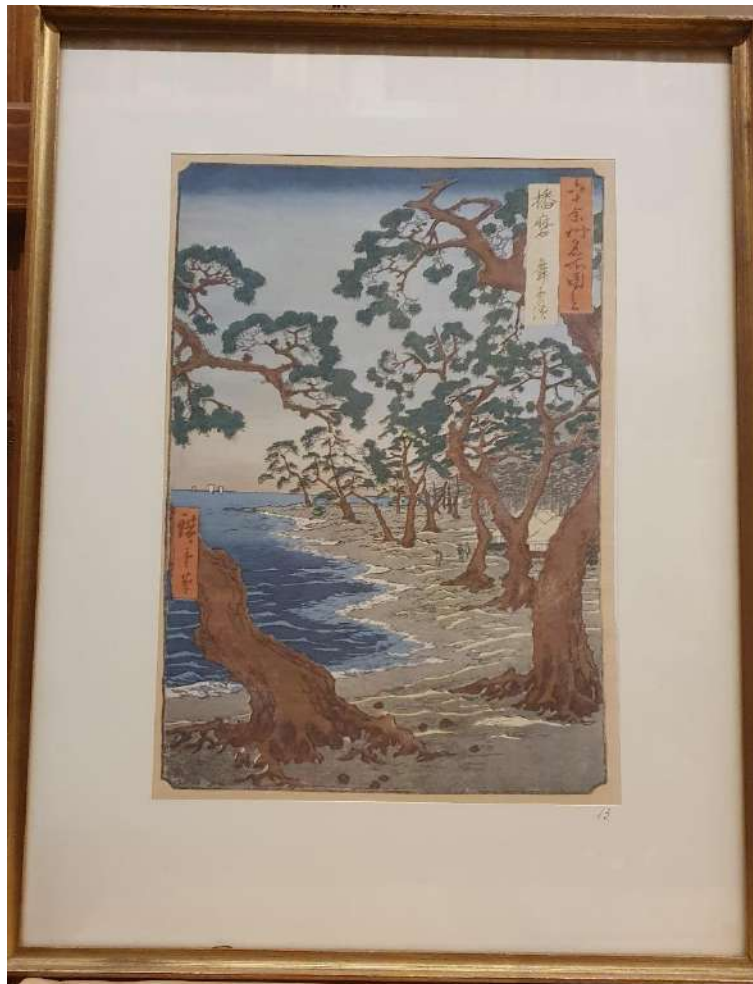
**3) HOSODA EISHO CHOKOSAI**, tre cortigiane, inizio XIX secolo, cm. 34,5x24,5. € 250

**HOSODA EISHO CHOKOSAI** (1756 – 1829). I particolari della sua vita sono sconosciuti tranne che insieme a Hosoda Eiri fu allievo di Hosoda Eishi. Il suo stile richiama quello del suo maestro ma anche quello di Utamaro. Infatti produce, come quest'ultimo, diversi okubi-e (ritratti in primo piano) e bijin-ga (ritratti di bellezze femminili).



**4) ICHIRYUSAI UTAGAWA HIROSHIGE (1797 – 1858).** La spiaggia e la pineta di Maiko.  
Secolo XIX, stampa cm. 30x21, cornice cm. 44x34, € 180

**HIROSHIGE**, fu il principale esponente della componente per così dire vedutistica degli artisti giapponesi; la sua opera più famosa sono le “Cinquantatre stazioni del Tokaido”, ciclo di stampe che illustra la più importante via di comunicazione (ca. 400 km) del Giappone antico che univa Tokyo (sede dello shogun Tokugawa) a Kyoto (sede dell’Imperatore). Sulla via erano collocate numerose stazioni di posta che davano la possibilità ai viaggiatori di riposarsi lungo il cammino e di acquistare scorte di cibo. Fu edita nel 1832, poco dopo le Trentasei vedute del Monte Fuji di Hokusai e stabilì il nuovo grande tema dell'*ukiyo-e*, la stampa paesaggistica, *fūkei-ga*, con una speciale attenzione alle "vedute famose" (*meisho*).



5) **ICHIRYUSAI UTAGAWA HIROSHIGE**. La baia di Sumiyoshi. Secolo XIX, stampa cm. 30x21, cornice cm. 44x34, € 180





6) TORII KIYONAGA (1752 – 1815). Figure femminili, secolo XIX, stampa cm. 30x20; cornice cm. 44,5x34,5. € 180



**7) UTAGAWA KUNISADA (1786 – 1865)** Gli attori Nakamura Shikan I, Iwai Kumesaburo III nei ruoli di Sashichi e Koito. Xilografia facente parte di una serie di stampe sul teatro Kabuki, datata 1856, cm. 37x24,5. € 300

**Utagawa Kunisada.** Fu uno dei più famosi disegnatori di stampe su blocchi di legno Ukiyo-e del Giappone del XIX secolo. È stato a capo di una delle più importanti scuole di stampa xilografica giapponese, la Scuola Utagawa. Ai suoi tempi, la sua reputazione superava di gran lunga quella dei suoi contemporanei, Hokusai, Hiroshige e Kuniyoshi. La sua visione gotica, sempre all'avanguardia per il suo periodo e in sintonia con i gusti del pubblico, gli ha permesso di sviluppare continuamente il suo stile senza aderire ai vincoli stilistici del momento.





8) **HIROSHIGE II UTAGAWA SHIGENOBU** (1826 – 1869). Ragazza che guarda il monte Fuji mentre scrive una lettera. Databile 1850-1853. Cm. 36x25. € 480

**HIROSHIGE II UTAGAWA SHIGENOBU** era il primo genero di Hiroshige Ando, di cui riprende lo stile espresso nelle stampe di paesaggi.





9) Piccola xilografia con fiori, XIX secolo, cm. 20,5x13,5. € 35



10) Piccola xilografia con figura femminile, inizio XIX secolo, cm. 17,5x13,5 € 60





11) Xilografia con figura femminile a mezzo busto, XIX secolo, cm. 37x25,5 € 130



**12) KITAGAWA UTAMARO (1753–1806). Due geishe. Inizio XIX secolo, cm. 37x26,5 € 250**

**KITAGAWA UTAMARO** è stato un pittore e disegnatore giapponese, considerato uno dei maggiori artisti dell'*ukiyo-e*, la stampa a blocchi di legno.

È conosciuto principalmente per i suoi studi di donne, magistralmente composti, chiamati *bijin-ga*. Nelle sue prime *bijin* riscontriamo l'influenza dell'opera di Kiyonaga, prima che Utamaro iniziasse a realizzare un modo più individualizzato di disegnare i volti idealizzati.

Compì anche degli studi su soggetti naturali, in particolare libri illustrati sugli insetti.

Le sue opere vennero diffuse in Europa verso la metà del XIX secolo, dove divenne molto famoso, in particolare in Francia, esercitando notevoli influenze soprattutto sul movimento impressionista.





13) TOYOKUNI III UTAGAWA KUNISADA. Samurai. Secolo XIX, cm. 37x26,5. € 250



14) TOYOKUNI III UTAGAWA KUNISADA. Samurai. Secolo XIX, cm. 37x26,5. € 250





15) UTAGAWA HIROSHIGE. Le 53 stazioni del Tokaido. Secolo XIX. Cm. 21x15,5 € 180



16) UTAGAWA HIROSHIGE. Le 53 stazioni del Tokaido. Secolo XIX. Cm. 21x15,5 € 180





17) UTAGAWA HIROSHIGE. Le 53 stazioni del Tokaido. Secolo XIX. Cm. 21x15,5 € 180



18) UTAGAWA HIROSHIGE. Le 53 stazioni del Tokaido. Secolo XIX. Cm. 21x15,5 € 180





19) UTAGAWA HIROSHIGE. Le 53 stazioni del Tokaido. Secolo XIX. Cm. 21x15,5 € 180



20) UTAGAWA HIROSHIGE. Le 53 stazioni del Tokaido. Secolo XIX. Cm. 21x15,5 € 180

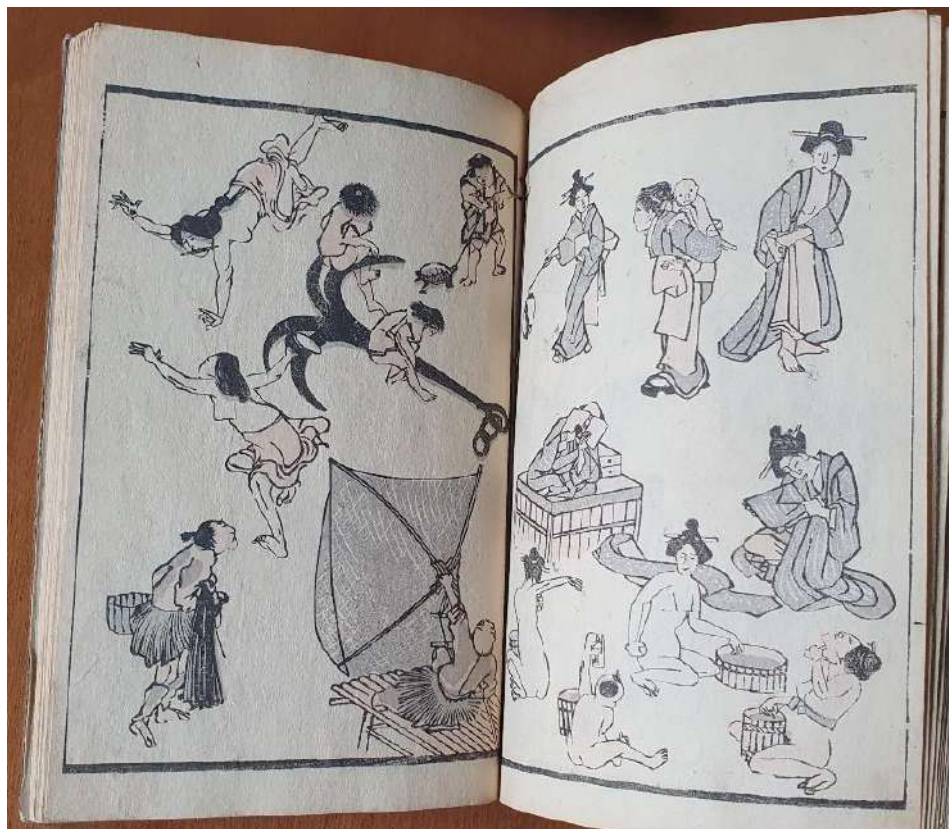




## LIBRI

21) **KATSUSHIKA HOKUSAI**. Manga, Il metà secolo XIX, cm 17,80x11,30; pp. 21, riedizione di alcuni anni successiva all'originale di una delle raccolte dei famosi manga di Hokusai. Una miriade di persone, nei più svariati atteggiamenti, di realtà e di fantasia (gente che si lava, una donna che si rade, un fantasma che spaventa un passante, etc.), frutto della genialità e della fantasia del famoso artista. (cfr. anche Forrer – De Goncourt, Hokusai, Jaca Book, p. 186) € 350

**KATSUSHIKA HOKUSAI** (Edo,1760 – Edo, 1849) è stato un pittore e incisore giapponese, conosciuto principalmente per le sue opere in stile *ukiyo-e*. Artista eccentrico e meticoloso, deve la sua fama principalmente alle stampe, nonostante fosse anche attivo nel campo della pittura come in quello della grafica. In una carriera lunga più di sessant'anni esplorò varie forme d'arte cimentandosi nella produzione di xilografie a soggetto teatrale, di stampe augurali a circolazione privata (*surimono*) e, negli anni trenta dell'Ottocento, di serie paesaggistiche, come dimostrano le opere *Vedute di ponti famosi*, *Cascate famose in varie province*, *Trentasei vedute del Monte Fuji*, che riflette in parte un attaccamento personale al celebre vulcano. Un'opera collegata a questa serie è la celebre *Grande onda di Kanagawa*. A causa di una serie di problemi familiari non ultimo la propensione al gioco d'azzardo del nipote, visse per un certo periodo nella povertà estrema, situazione che lo portò a pubblicare una serie di manuali didattici per principianti e professionisti, quali *Brevi lezioni di disegno semplificato* e i *Manga*. I suoi lavori furono un'importante fonte di ispirazione per molti impressionisti europei come Claude Monet e post-impressionisti come Vincent van Gogh e il pittore francese Paul Gauguin tant'è che tra il 1896 e il 1914 furono pubblicate in francese tre biografie su Hokusai, scritte dai massimi critici del tempo, tra cui Edmond de Goncourt. Nei diversi aneddoti relativi alla sua vita si racconta che abbia cambiato residenza più di novanta volte e che avesse l'abitudine di modificare continuamente il nome d'arte.





22) YAMADANO-TEI-JUTSU MATSUKAWA HANZAN-GA. Hanna Shingyo Wakun zue, 1840, 2 volumi (cm. 25x17,5 ciascuno) di complessive 38 pagine, 16 illustrazioni a mezza pagina e 5 a pagina intera, minimi fori di tarlo su tre pagine, € 290







師八法書の  
 等九部  
 願らぬ名川龍の  
 子と書る人  
 とく華現と  
 ぞとて

此をたれとて海評す  
 釣り筆之かく月の  
 字を草書にたると書  
 此はたれとて海評す  
 何とてとももふとて死  
 空海林の字小正を初人  
 眞の龍とて草子とて天界とて

老法大師 師名に書るは龍  
 又海師金剛とも申すも即人  
 佐伯氏とて須岐國多度郡  
 屋敷津に即地はあつ十九歳に  
 出家りひ延暦二十三年遣唐使  
 藤原元智等六人か船に乗入唐し通く  
 佛法の編を成る六百五十年の  
 後朝のひ法華宗を  
 開きりひ法華宗を  
 信しりひ法華宗を  
 唐土の公川の  
 ろとて通り  
 のひとて  
 入の天を  
 出規と



愚とらへん喻を獲の持るるふとて成伴得脱とてその能をぞと  
 智慧の獲を學るとて五欲とて淨増表敬辭の五の獲を  
 とい思ふなり。これを教誨如來傳しりて持の經統を速する  
 ○波羅密多とて六林語す釋しれを到彼岸とてよむなり人のま  
 りある現世を此岸とて生死の界を離れ極樂浄土とて彼岸とてよ  
 むを波羅密多とて生死の界と離れ彼岸(到)りよむなり。世の  
 彼岸とて春二月の節より十日及び彼岸の入り秋八月の節  
 より十五日及び彼岸の入り各七日間伊豆地無をなすなり。人何  
 生死の此岸とてそれ不生不滅の極樂の彼岸(到)りよむなり。世の  
 彼岸(到)りよむなり。長衣を暗と○心經といふ喻をいふなり。名月と

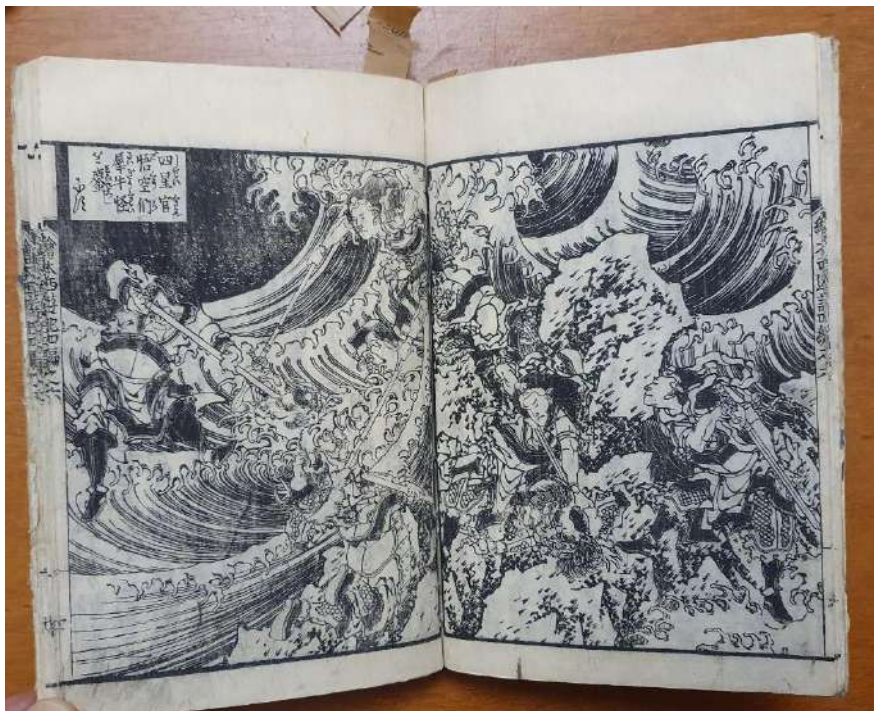
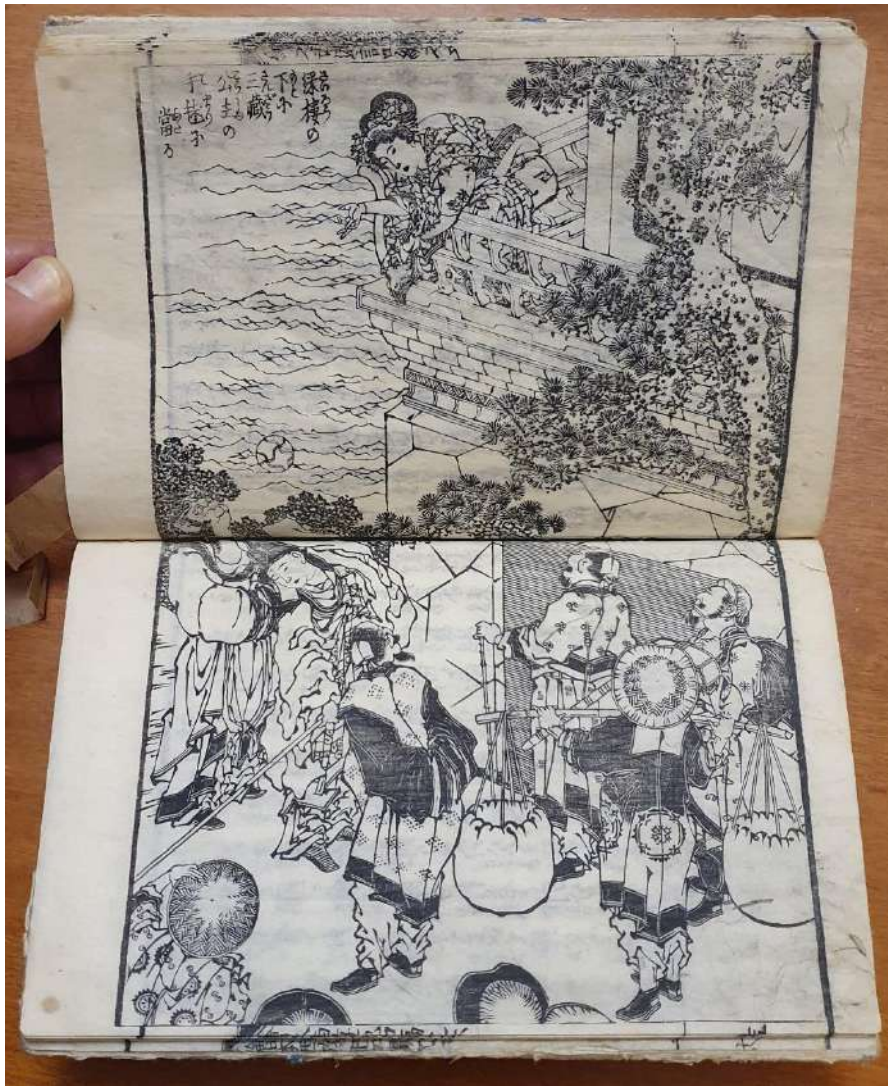
彼岸の成徳  
 貴徳を證する也



23) KATSUSHIKA TAITO II; 15 pagine, 4 illustrazioni a doppia pagina; allievo di Hokusai, attivo dal 1810 al 1853: il suo stile è molto simile a quello del suo grande maestro; cm. 22x15. € 300

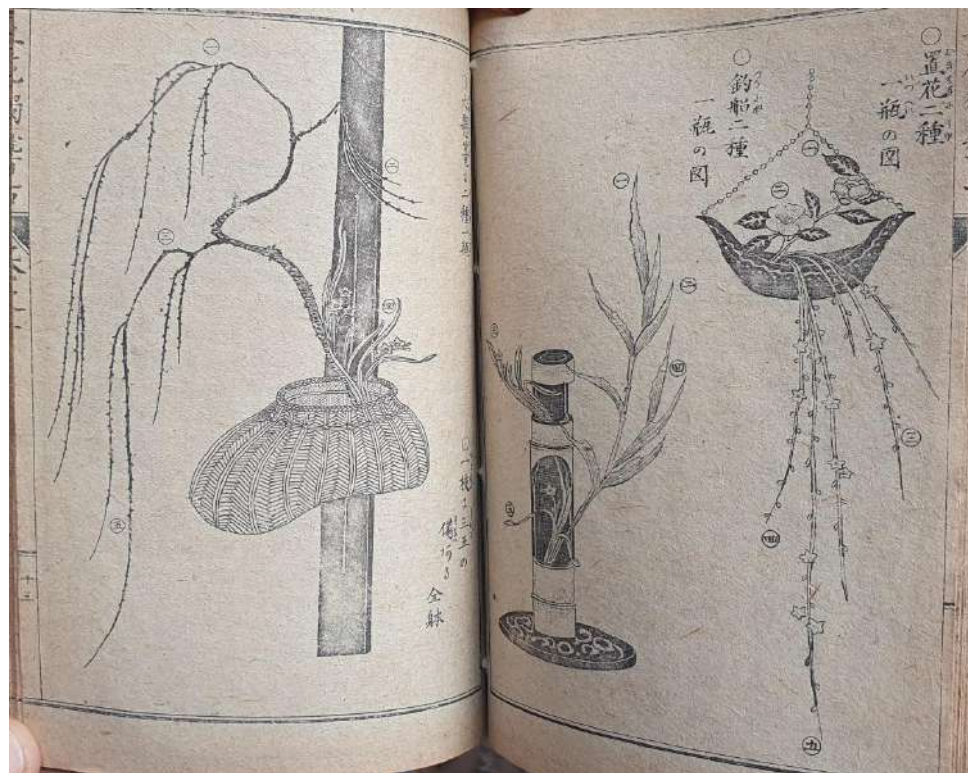








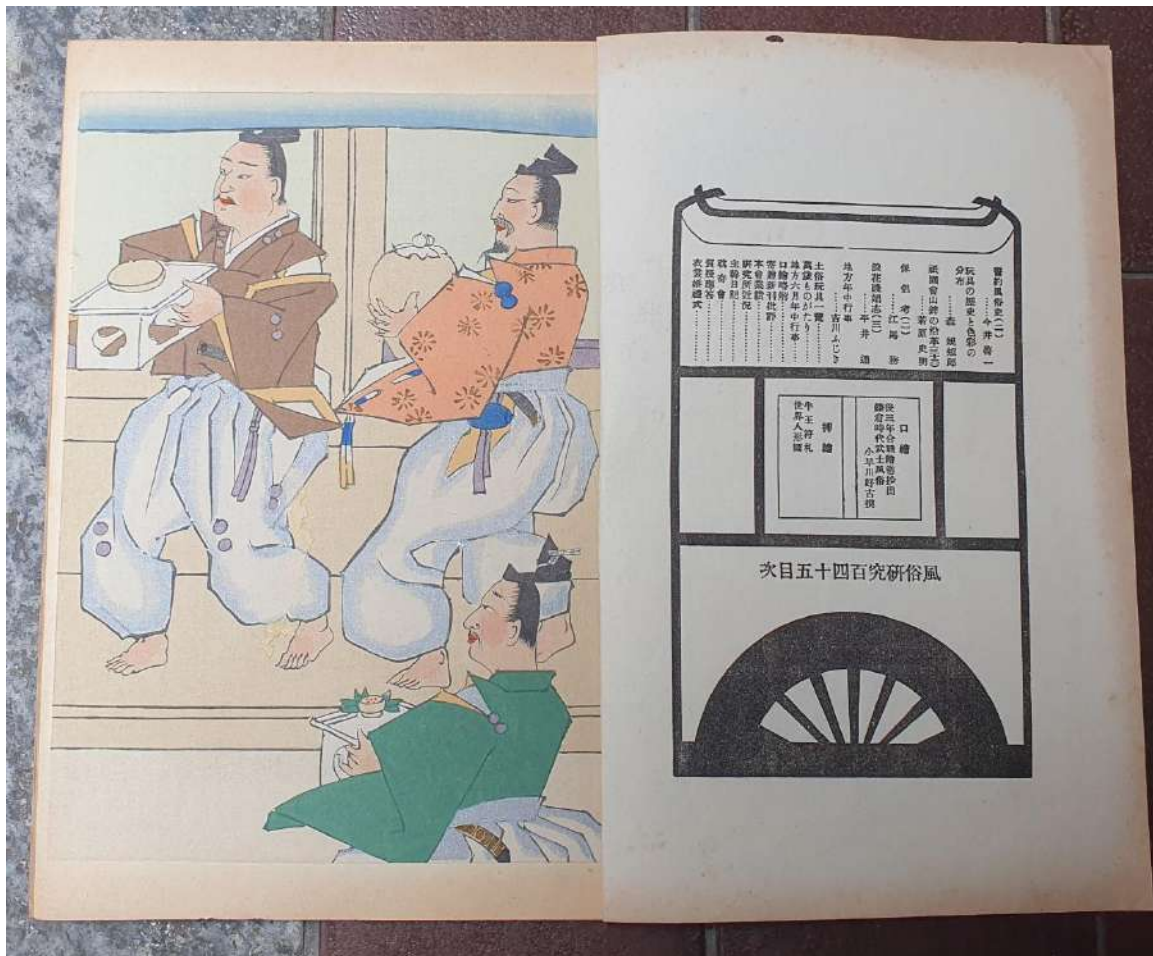
24) LA TECNICA DELL'IKEBANA. Meiji 25 (1893); cm. 17x12, 60 pagine, numerose illustrazioni anche a piena pagina, € 160



25) Libro sull'etnografia giapponese, comportamenti sociali e culturali, abiti, costumi popolari, etc., pagine 30, molte illustrazioni in b/n e una a colori; cm. 23,5x16; Showa 7 (1931), € 60



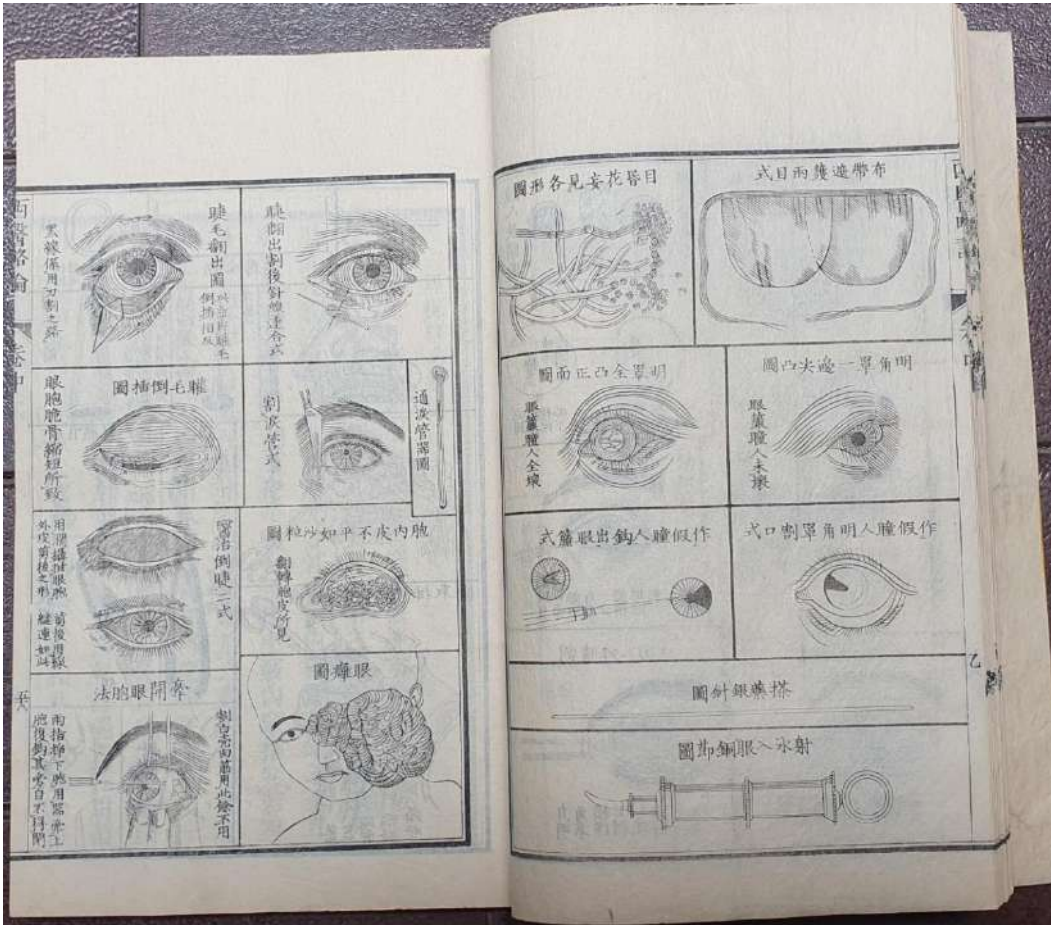
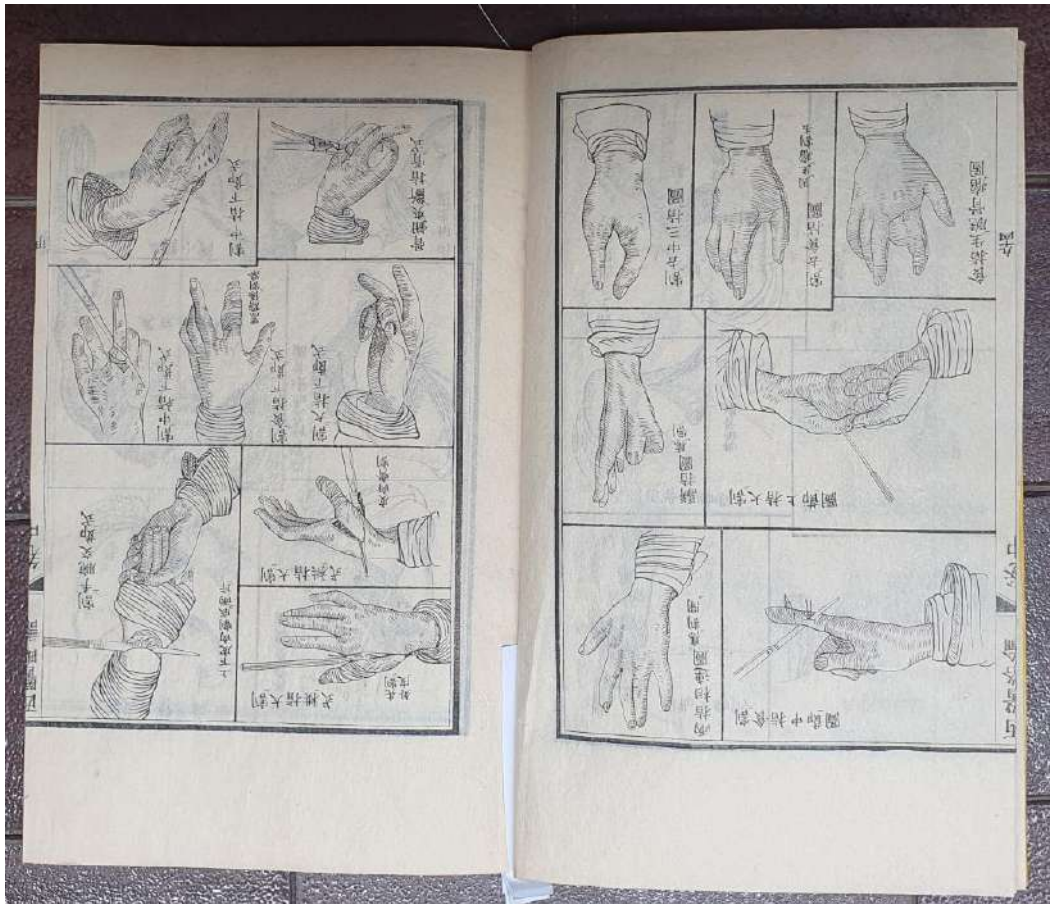






26) HOBUSON Seii Ryakuron; Ansei 5 (1858); cm. 26x17,7, pagine 125, raro libro di chirurgia con molte illustrazioni anche a doppia pagina. € 260







27) Shunga, Libro erotico, cm. 21,5x15,5, pagine 17 con 4 illustrazioni a colori a doppia pagina, tracce d'uso con strappetti, copertina d'amatore, € 450

Gli **shunga** sono delle immagini erotiche (stampe o libri) giapponesi, nello stile *ukiyo-e*. Shunga significa letteralmente "pittura della primavera", un eufemismo dell'atto sessuale. Gli *shunga* vennero prodotti tra il XVI ed il XIX secolo da tutti i maggiori artisti ukiyo-e, compresi Utamaro, Hiroshige, Hokusai, Kuniyosh, Eisen, etc., i quali si espressero ampiamente con queste tematiche, ben remunerate e di grande successo commerciale.









28) **UTAGAWA KUNIYOSHI** (1797-1861). Ehon Toyotomi Kunkoki (biografia illustrata di Toyotomi Hideyoshi); 1859; cm. 25x15,5; circa 60 pagine, 6 illustrazioni doppie a piena pagina. Un volume della monumentale opera illustrata da Kuniyoshi sulla vita di Toyotomi Hideyoshi, uno dei più famosi eroi della storia giapponese. Le illustrazioni rappresentano con molta vivezza gli episodi bellici che caratterizzarono la vita di Hideyoshi. € 220







**29) KONO BAIREI** (1844 – 1895). Centinaia di piante e fiori. 1901. Cm. 24x16,5; 58 tavole a piena pagina e a colori, rappresentanti elementi botanici. Kono Bairei è stato uno dei più famosi pittori e illustratori dell'ultima fase classica della pittura e, soprattutto, dell'illustrazione xilografica (stampe e libri) giapponese. Specializzato nel rappresentare la natura, uccelli e fiori sono l'oggetto più frequente nelle sue opere, rielaborato ogni volta in forme diverse e fantasiose. Dopo di lui, l'influenza dell'Occidente inizia a farsi sentire nell'immaginario degli artisti giapponesi. € 300







**30) RIVISTA ARTISTICA “RACCOLTA DI OPERE DI VARI ARTISTI”**, seconda annata, 1891. Cm. 25x18,2; 28 pagine di testo e 12 tavole a piena pagina ed a colori di vari artisti (elencati nell’ultima pagina, la quale contiene anche i vari elementi tipografici, nonché la data di stampa: 2 novembre 1891). Come nelle migliori opere del periodo, i colori sono rialzati con intervento manuale dell’artista dopo il processo di stampa. Trattasi di una delle prime pubblicazioni bilingui – giapponese ed inglese – a testimonianza dell’ormai consolidata apertura del Giappone all’Occidente, destinatario di molte produzioni artistiche del Sol Levante. € 300



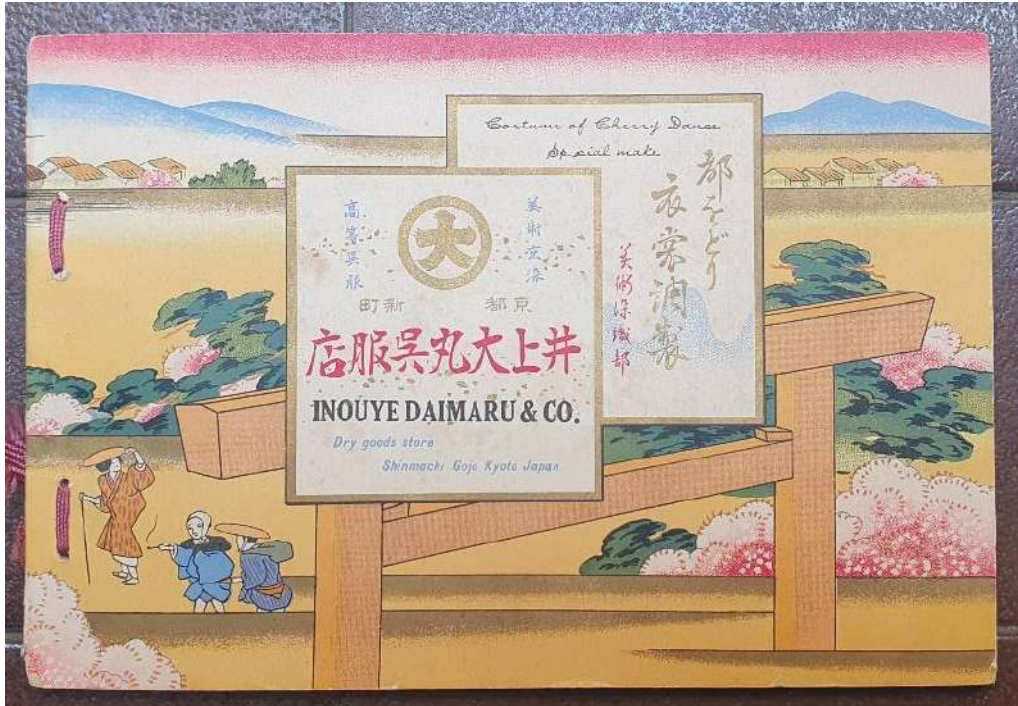


31) Libro che raccoglie i testi di alcune canzoni con i relativi spartiti musicali. 1885. Cm. 18,5x12,5, oblungo; pagine 36, lieve gora. € 160

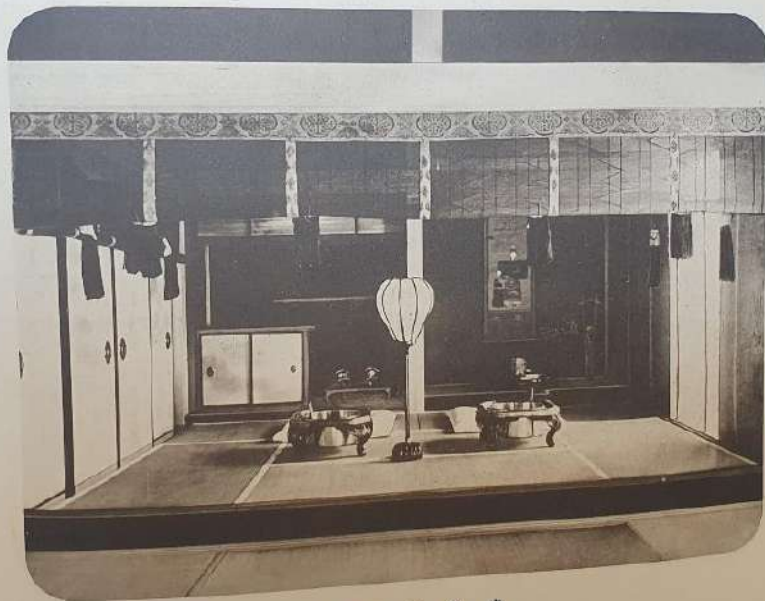




32) Libro teatrale sulla danza del ciliegio dell'inizio del periodo Showa (1928). Cm. 15x21 oblungo; pagine 78. Il libro riporta decine di fotografie di ragazze giapponesi, studentesse di un'Accademia di danza con i loro insegnanti. Viene anche rappresentata una sala da the; diverse pagine descrivono le varie scene della danza dei ciliegi. In copertina scritta di sponsorizzazione da parte della Inouye Daimaru & Co. di Kyoto € 140







室 憩 休 賓 貴  
 Reception-Room for Distinguished Guests



榮 信  
 Nobue



鶴 小  
 Kotsuru



菊 鶴  
 Tsurugiku



蝶 小  
 Kaichiyo



丸 代 千  
 Chiyomaru



春 百  
 Momoharu

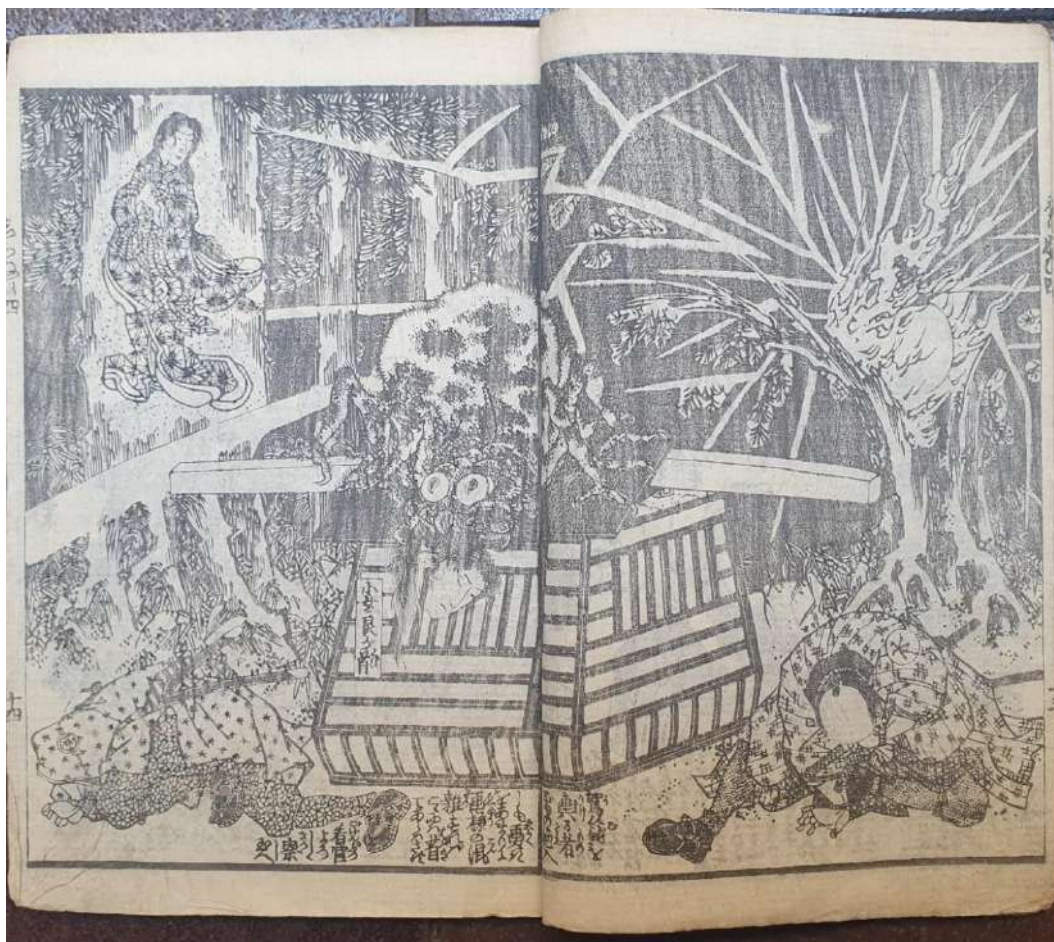


代 千 菊  
 Kikuchiyo



昇 福  
 Fukusyo

33) **UTAGAWA TOYOKUNI.** Shiranui Hanashi. 1853. Due volumetti di cm. 11,5x17,5 ciascuno; pagine 20 per ogni volume; le due copertine sono a colori mentre l'interno è completamente illustrato in b/n. € 220

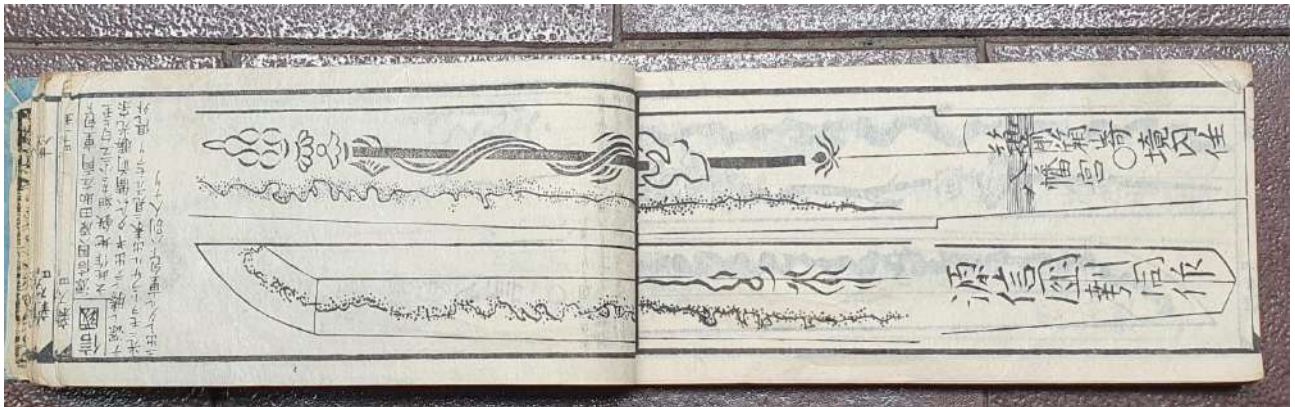
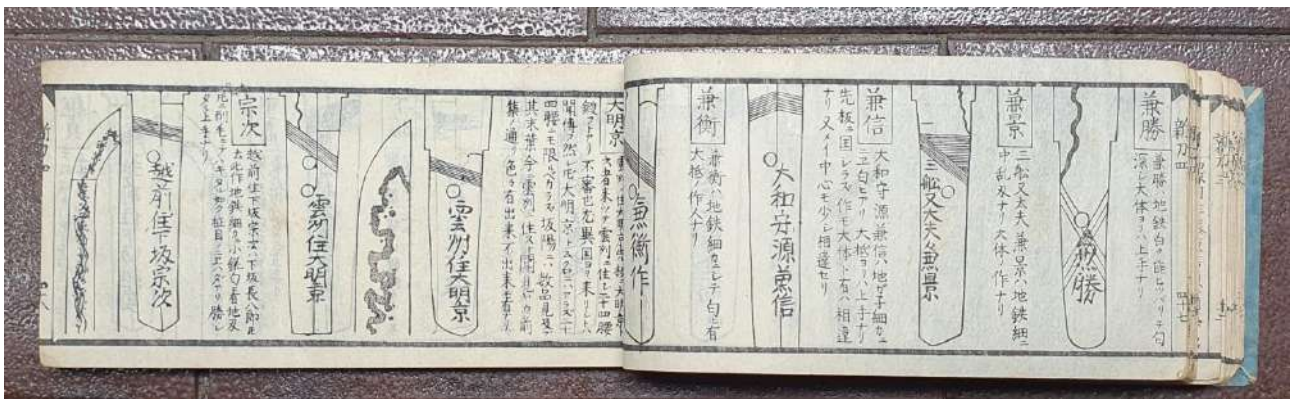






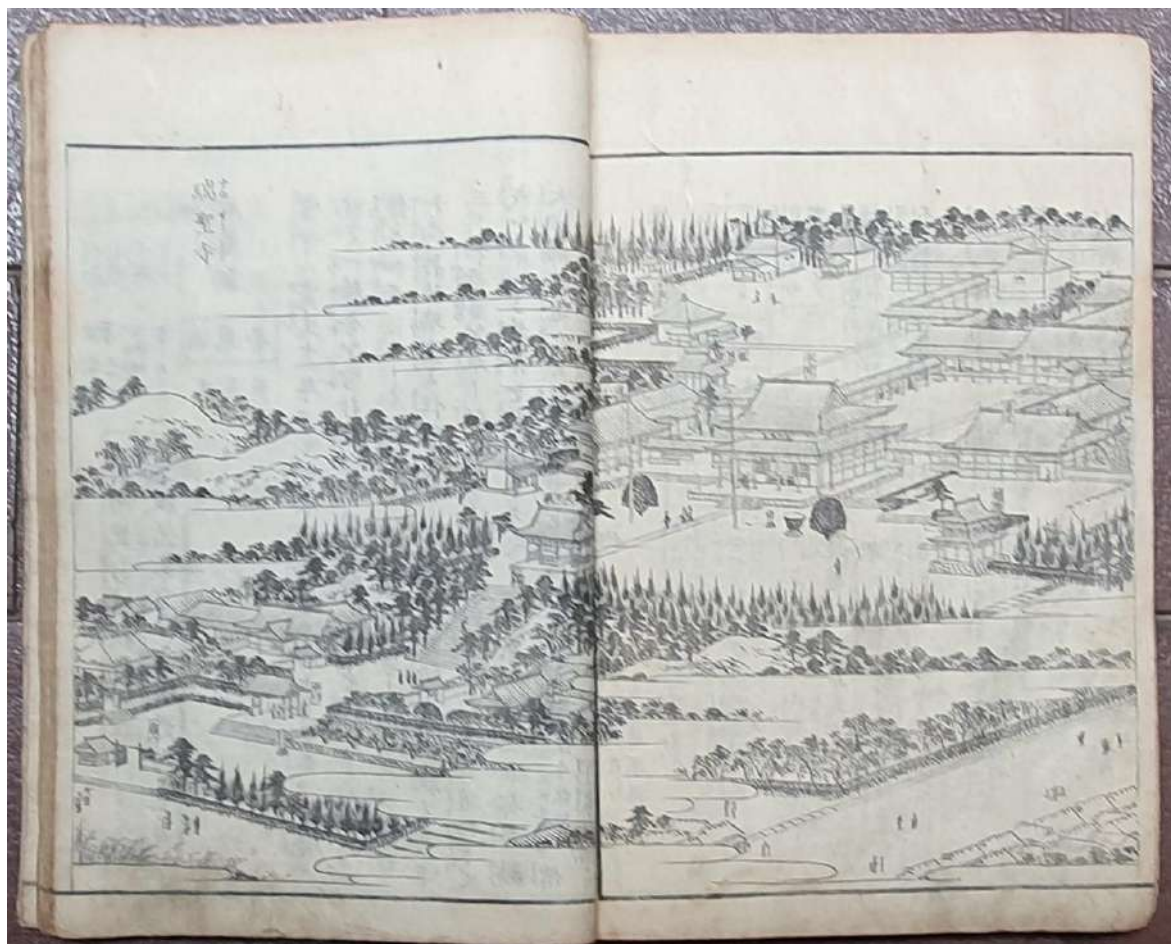


34) MIKI KOSAI EIRAKUYA. Il nuovo manuale delle katane. Editore: Toto Shorin, 1868. Cm. 17,8x8,3 oblungo. Oltre 100 pagine tutte illustrate con immagini di lame di katane. € 150





**35) CHOSHU SAITO-KANSAI-GESSHIN.** I templi di Tokyo, vol. 7. Editore: Saito Gesshin – Hasegawa Settei, 1884. Cm. 18,2x26,2. Volume di più di 100 pagine, 4 illustrazioni xilografiche a piena pagina e 34 a doppia pagina. € 250



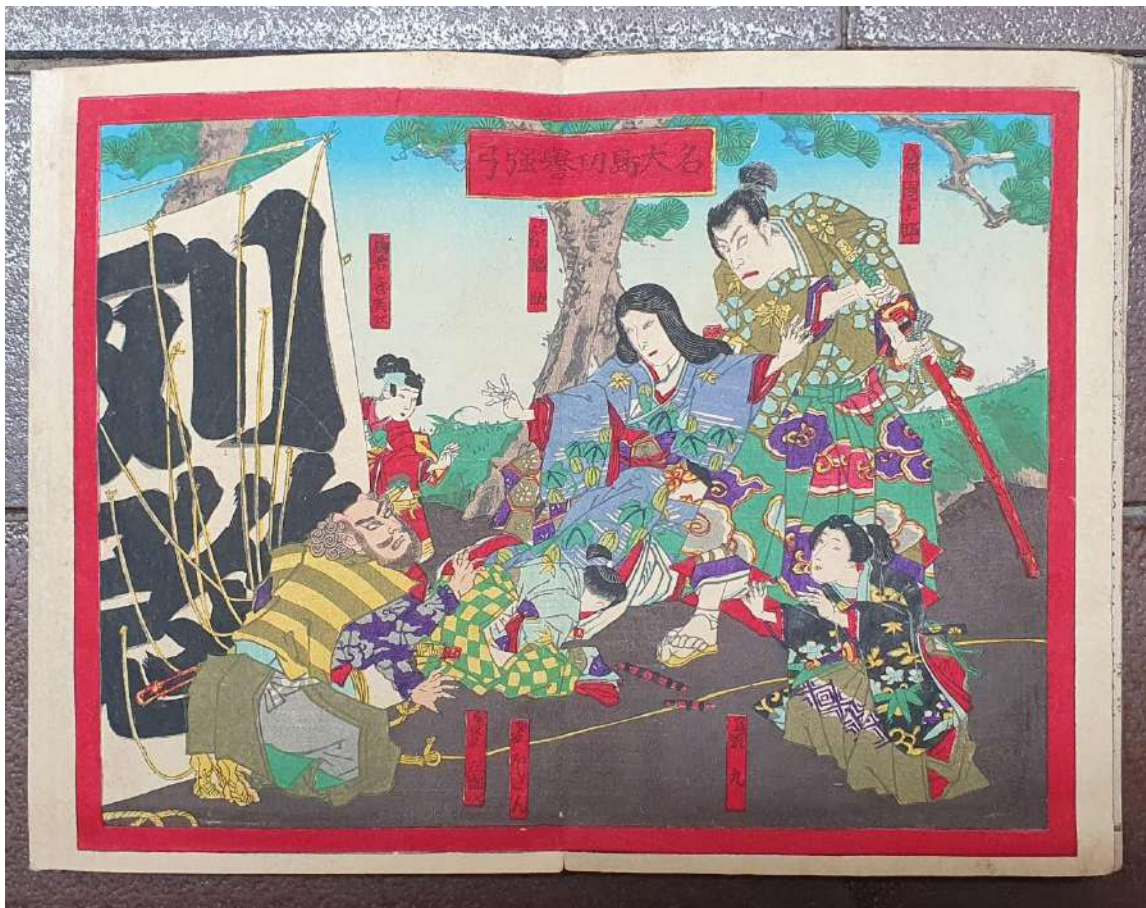




36) TOYOHARA KUNICHIKA. Shintomi-zate Kyogen (rappresentazioni Kabuki). 1887. Cm. 18x12, volume a leporello (unica striscia di carta ripiegata su se stessa a fisarmonica); al recto 10 pagine doppie totalmente illustrate a colori; al verso i testi. € 270

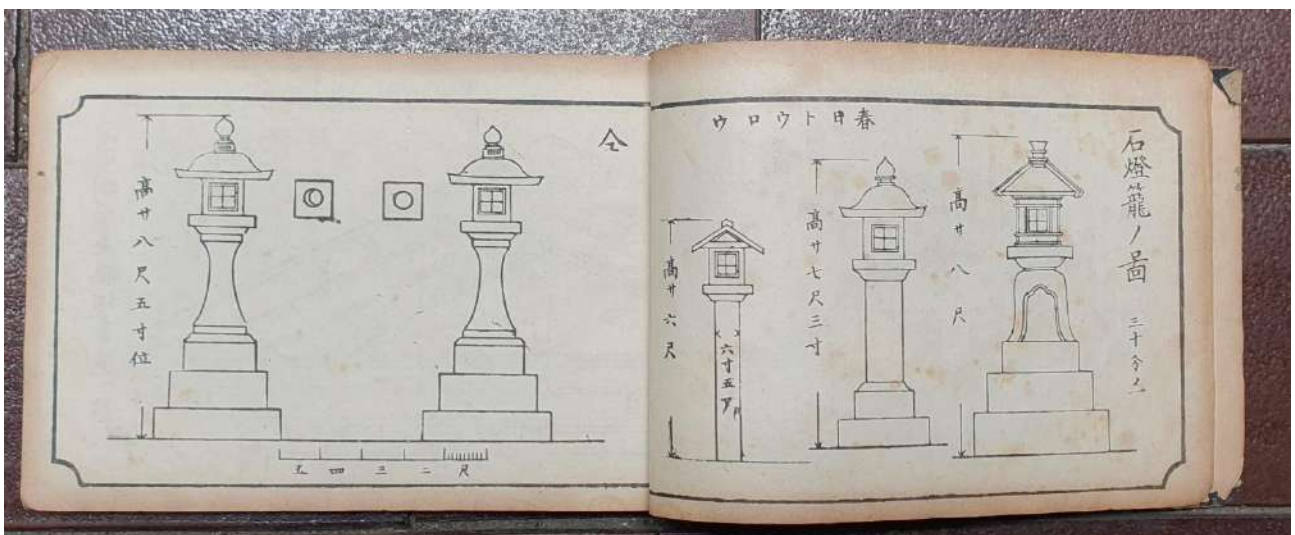
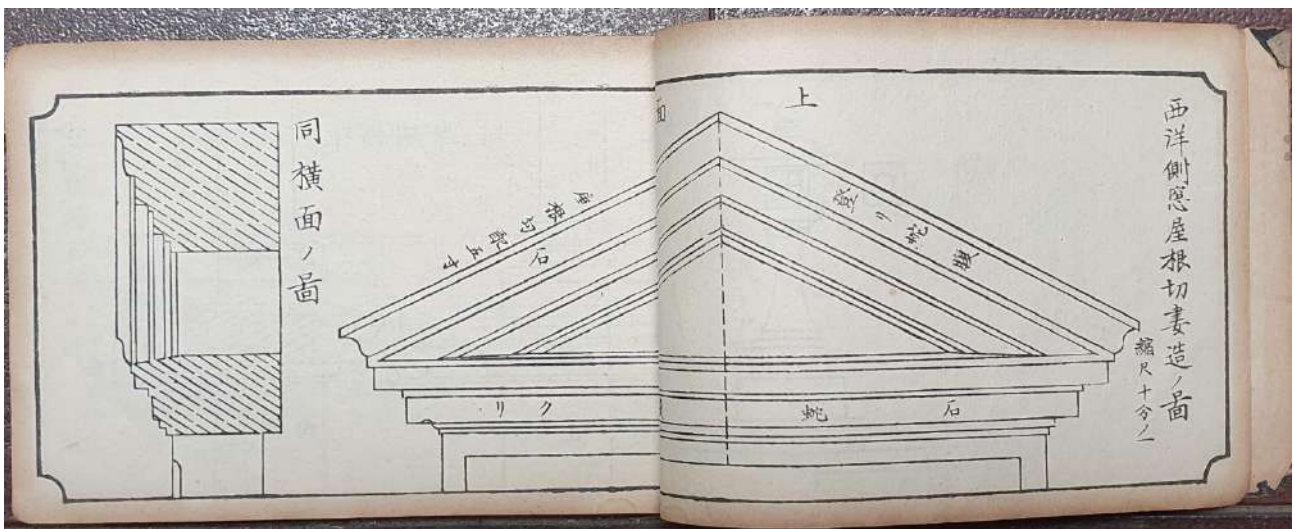
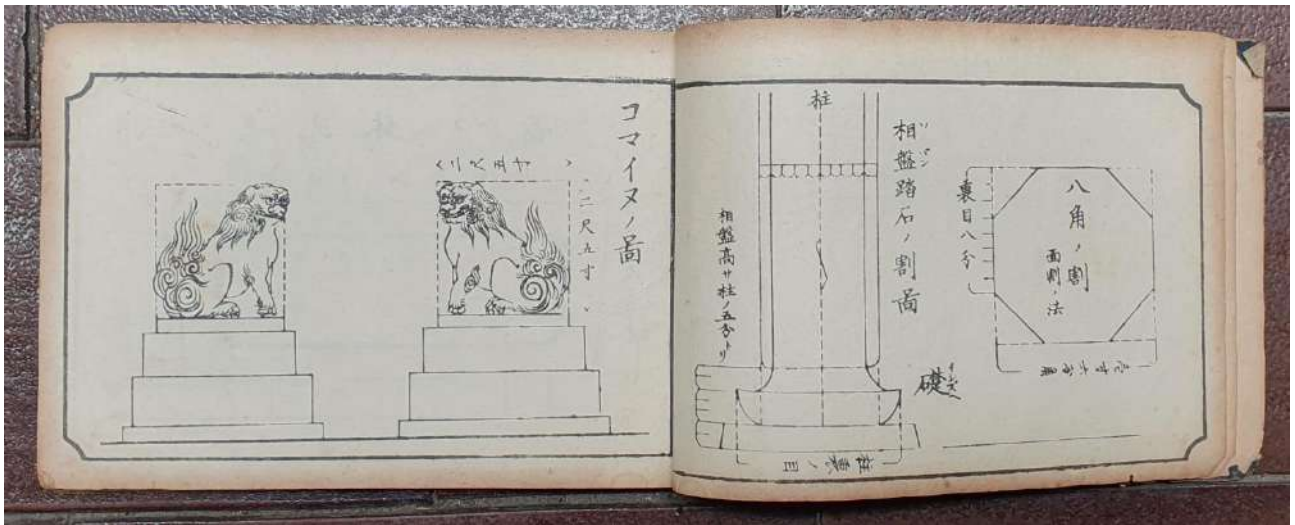








37) Libro di architettura, in particolare sulle opere in pietra. 1910. Cm. 12x18 oblungo. 50 pagine. Ogni pagina è illustrata con motivi architettonici sia orientali che occidentali. € 150



**38)** Volume a leporello (unica striscia di carta ripiegata su se stessa a fisarmonica); 54 pagine totalmente illustrate a colori che rappresentano stoffe ed oggetti vari espressi con una tecnica di stampa particolarmente vivida. Fine XIX secolo. Cm. 25x18. € 600

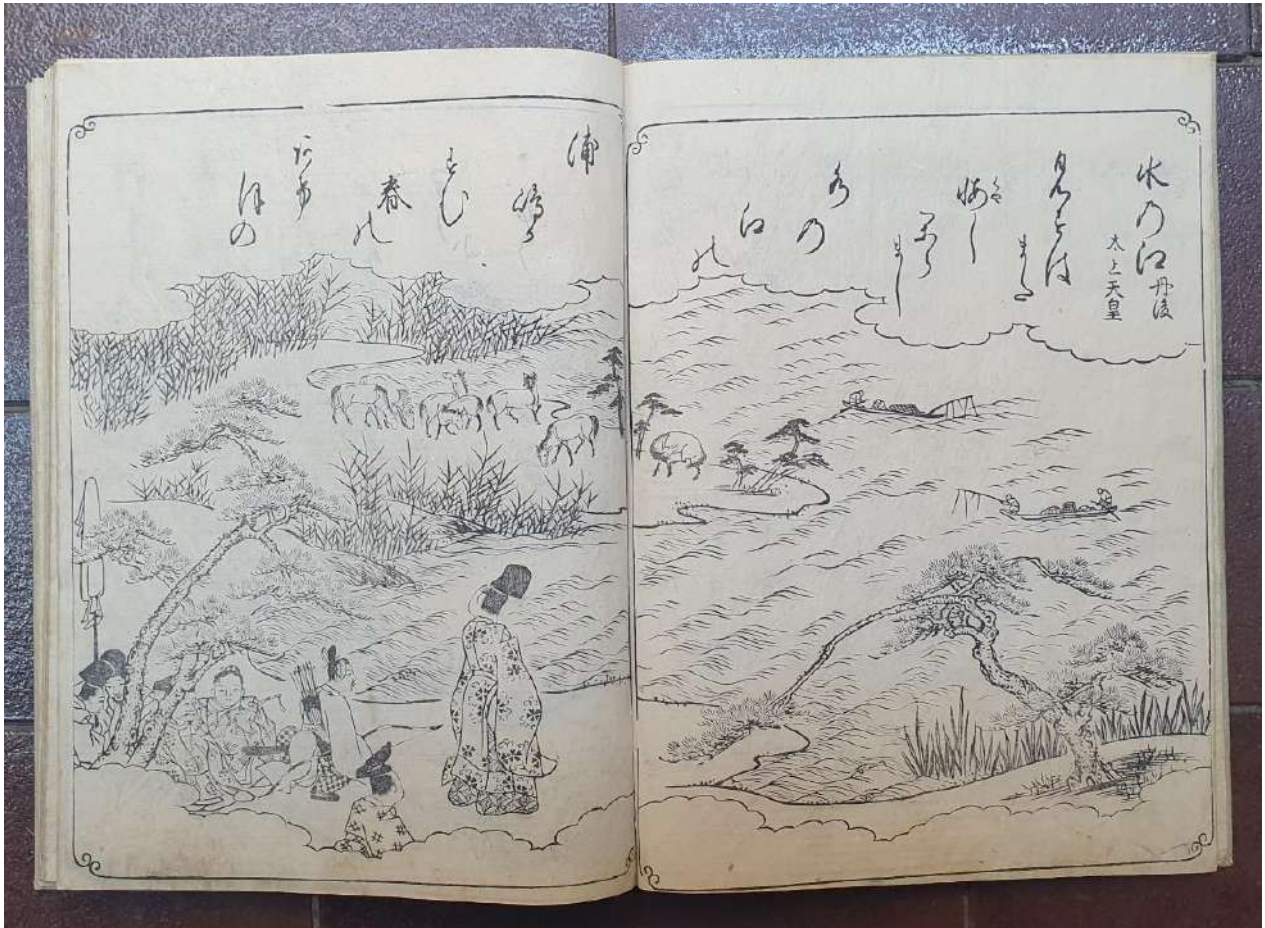




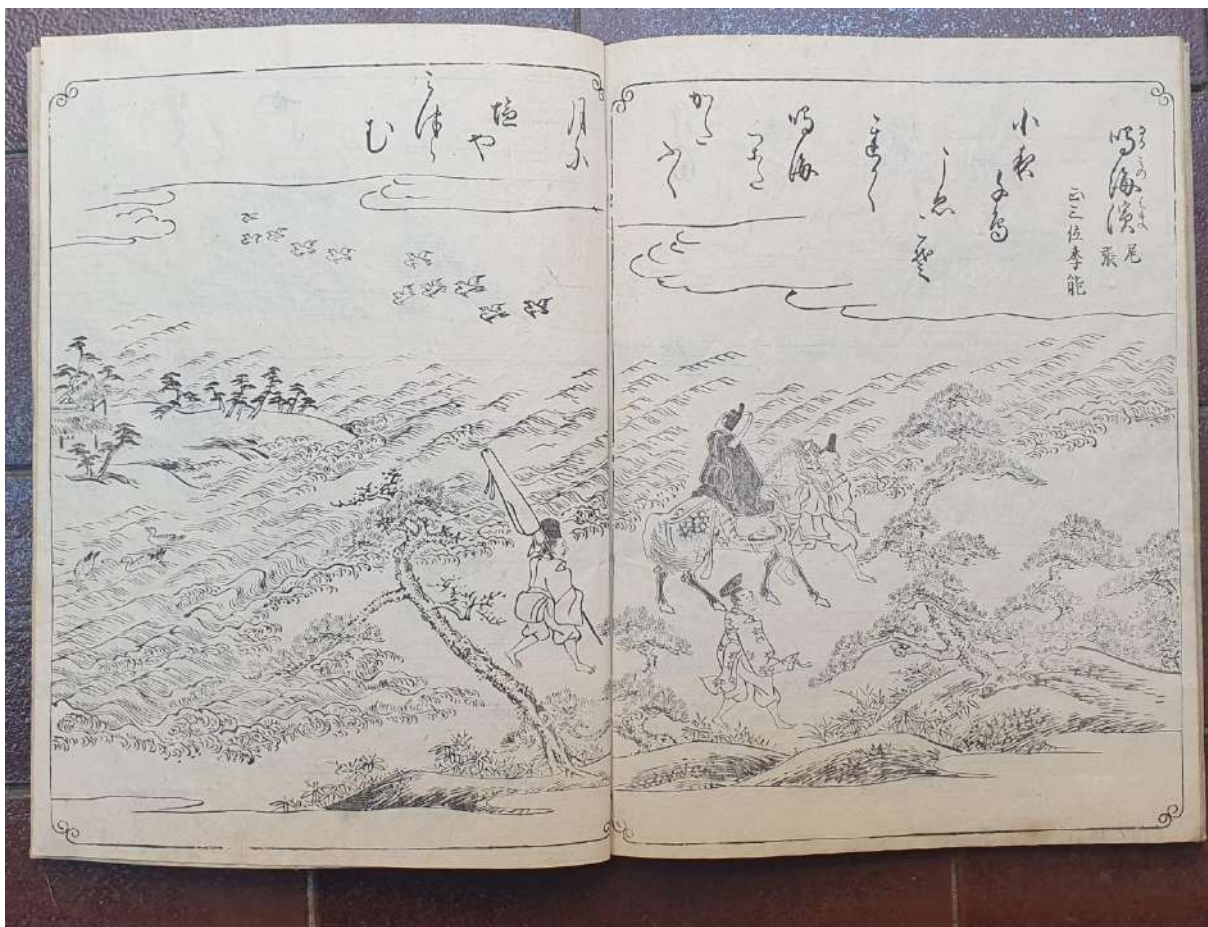




39) Volume di 32 pagine, tutte illustrate in b/n con soggetti legati alla natura vista con grande rispetto ed ammirazione dalle figure umane presenti. Spicca l'illustrazione che ci presenta un nobile signore, accompagnato dal servo che regge la sua spada, in estatica ammirazione del monte Fuji. Secolo XIX. Cm. 25x19. € 280

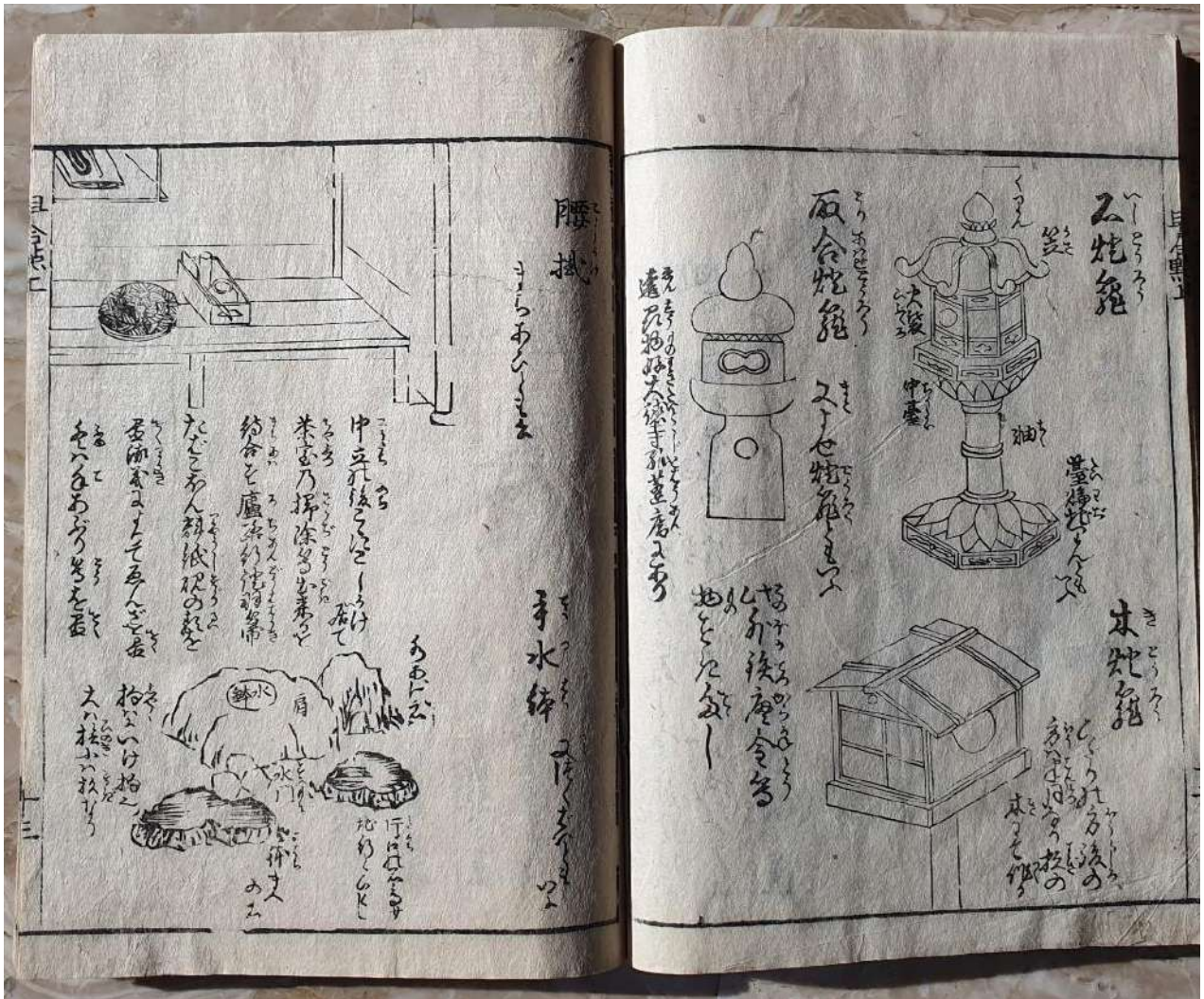




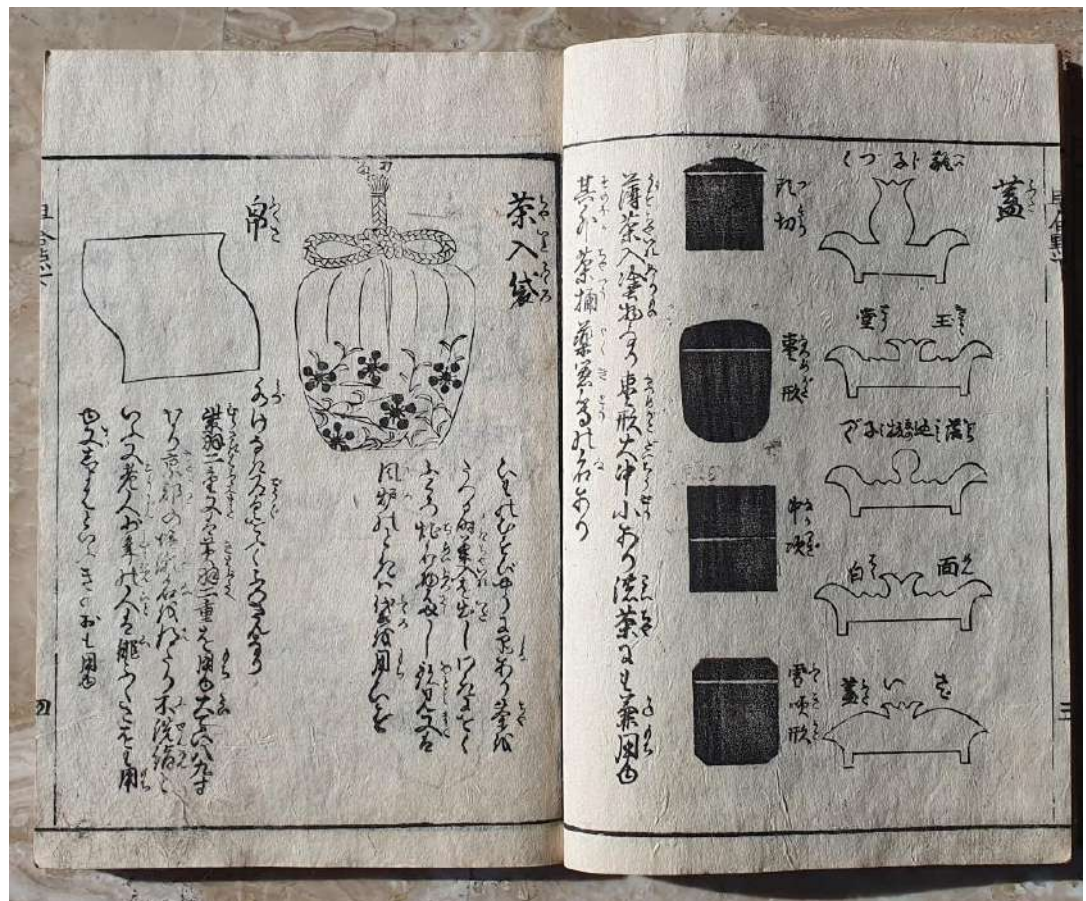




40) CHIN A. (autore cinese). Introduzione alla cerimonia del the. Due volumi di cm. 22,x16. 1805. Oltre 100 pagine, con molte xilografie rappresentanti le varie fasi ed utensili della cerimonia del the. € 280







41) Libro del 1919 di oltre 150 pagine sull'arte divinatoria: fisiologia, chiromanzia, oroscopo, etc., Moltissime illustrazioni nel testo. Cm. 23x16. € 170





ふしんれ

父

このところムト又ハすこのつや  
なきハ人丸をたけり使りとじ  
あら我威勢のちとうからすあ  
べー又父母のちあんを推れし

子

臣はあぢ勢弱く又ハかすても  
すにかれるハ我目下の考を失ふす  
あり又ア書ヤトめハ子陸送者妻  
つらわかちられ高あり

旅

行ゆついで昔多あり又遠方と  
りおもひかきく昔多をさくすあ  
り

主

色はあうるハく老あハあゆふ  
よるまじりあり又外よりたのみ  
あ人未さべー外かあまよし  
かふ外より未をまつお利あり  
○つれも眼力をつくさばことハ  
あさふりふらふだーあをつと  
めてあるー

人面十二宮の図







鼠耳  
耳たかりてうれ  
一生貧せんおてうれい  
つね小虚ををひ又  
ぬきこてりあり



鹽耳  
耳たかりてわき小  
うれい貧せんは  
ておわてうれいあり  
いまされば中年令危



男女黒痣吉凶  
面部黒子穴名の圖



はやく人後乱や大凶一何を在して末も  
又任おも定まらば不仕合つきて貧きう之女も同  
よしく神仏をいのり候とをばごんじ



はやく人後偶のどときハもの定まらば  
はやくとああんくふらどあり勢ひあれハ一夜ハ  
仕合のべく人あつて器用あるものあり



人後のさきニツホカもハあや一人一ニけん  
の家のをせもあありは後あ領ああれハ親の  
あとをつがば一分の家を五る後あり



はやく人後大指の方おてさるものハ  
二あををるちあり女小ば後あれハ再  
えんのおとさるべし



はやく人後一文のふかハよし  
はやくふかハよし男女ともく  
ててろさまや



42) RIVISTA ARTISTICA “RACCOLTA DI OPERE DI VARI ARTISTI”, circa 1890. Cm. 24x15; 38 pagine di testo; 12 tavole a doppia pagina e tre a piena pagina, a colori di vari artisti. Come nelle migliori opere del periodo, i colori sono rialzati con intervento manuale dell’artista dopo il processo di stampa. € 700



43) YUKINARI SAITO (autore) – SOICHI HASEGAWA (artista), Il libro delle canzoni, vol. 1-6, completo. Editore, Saito Gesshin – Hasegawa Settei, anno: 1890. Molte illustrazioni xilografiche di vari soggetti, tutti evidentemente connessi con l'argomento delle canzoni. Ciascuno Cm. 25,5x17,7 € 450

